

WHITE & CASE

Together we  
make a mark



**“Att **White & Case** är ‘truly global’ är inte bara något man säger. Juristerna jobbar med en mängd olika klienter och kollegor från hela världen på daglig basis.”**

*Vissa av citaten i den här broschyren är oredigerade kommentarer av personer som arbetat under sommaren på White & Case. Kommentarererna har samlats in genom en anonym undersökning och är ordagrant citerade utdrag.*

# Vad “global” betyder för din karriär

**Det som från början var en radikal idé—**

att hela världen är vår marknad—har nu blivit verklighet. Sedan starten i New York 1901 har White & Case expanderat internationellt och vi har etablerat oss i ett trettiotal länder.

Under åren har vi utvecklat ett självförtroende, en framåtanda och en hängivenhet för perfektion som blivit grundbultarna i allt vi gör.

Tack vare de insikter vi samlat på oss från några av världens viktigaste marknader definieras vi idag av vår förmåga att arbeta i komplexa projekt och hantera stora globala uppdrag.

A large, dark, textured brushstroke graphic, resembling a thick application of paint or ink, sweeps diagonally across the frame from the top right towards the bottom left. The background is a solid, light blue color. The text is positioned on the left side, overlapping the dark brushstroke.

**Vad du kommer  
att få göra**



### **Utmaningar får dig att växa**

På White & Case ger vi dig utmaningar för att du ska utvecklas och växa i ditt yrke. Du får arbeta med några av våra mest framstående projekt och transaktioner redan från dag ett, med en blandning av svenska och internationella ärenden. Vi ger dig stort ansvar tidigt i din karriär och låter dig arbeta med flera uppdrag samtidigt.

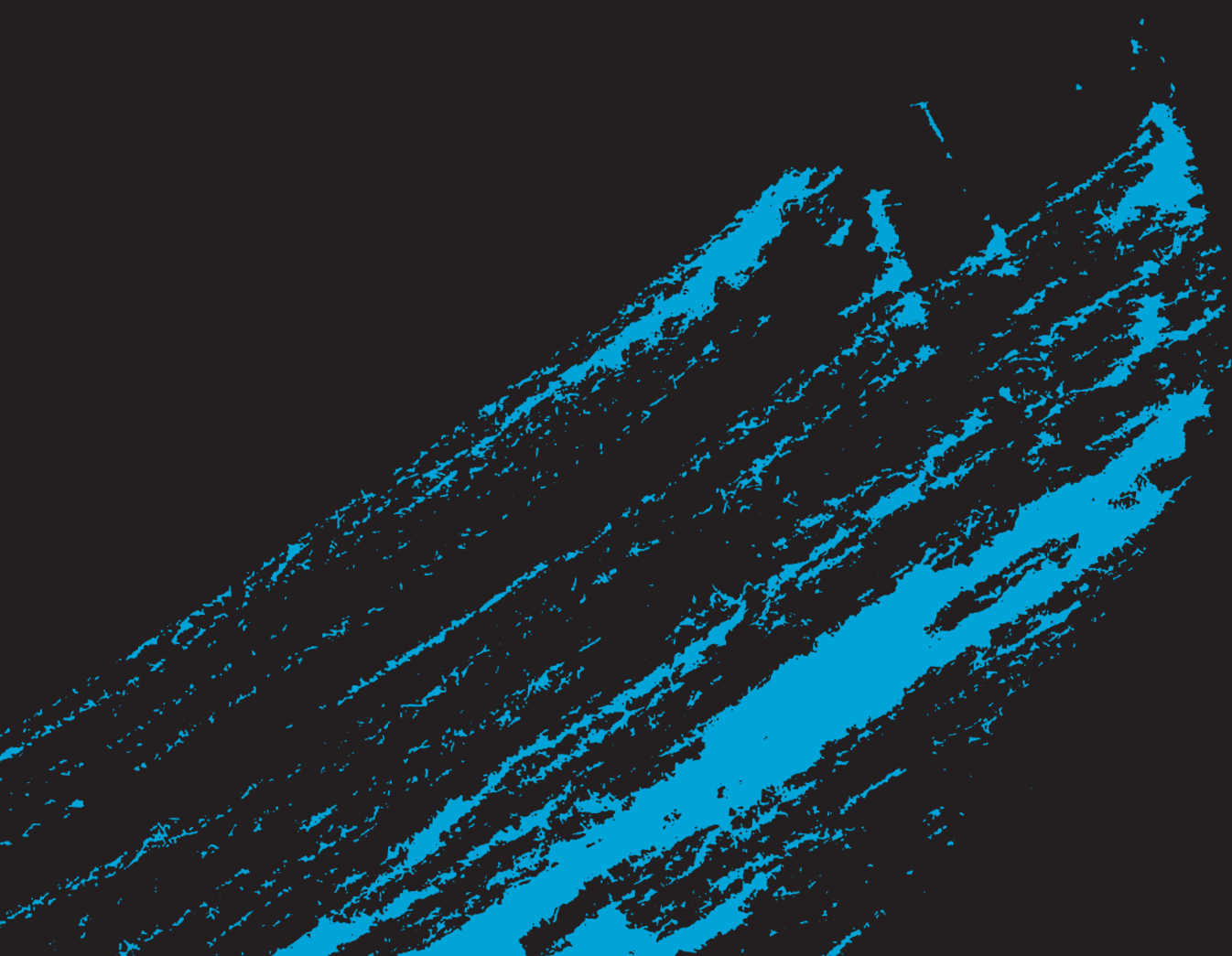
### **Internationell erfarenhet**

Under de senaste hundra åren har vi byggt ett nätverk med över 40 kontor i ett trettiotal länder. Tack vare vårt internationella nätverk kan vi idag jobba med klienter i 160 länder. Många av våra klienter är multinationella organisationer med komplexa behov som kräver engagemang från flera av våra kontor samtidigt. Det betyder att du får arbeta i en snabbväxande miljö med kollegor från hela nätverket—över flera jurisdiktioner—och få genomgripande erfarenhet av internationell affärsjuridik.

### **Goda karriärmöjligheter**

Vi har en strategi för att växa väsentligt fram till år 2020, både vad gäller klienter, omsättning, vinst och antalet medarbetare. Vi växer inte bara globalt, Stockholmskontoret är navet för vår närvaro på den nordiska marknaden, en region som vi planerar att växa kraftigt i de närmaste åren. För dig betyder det goda förutsättningar för en framgångsrik karriär hos oss.

**“White & Case medarbetare är självgående, ambitiösa och kreativa personer, som vill bygga både sin egen karriär och företagets framtid.”**



Bygg din framtid

### Milestone Program

Milestone Program är en del i firmans övergripande utbildningsprogram och är ett komplement till den utbildning som ges på ditt lokala kontor. Programmet kombinerar kurserna Business of Law och Practice of Law. Programmet ges i form av interaktiva workshops som arrangeras vid olika tillfällen i olika städer runtom i världen. Milestone Program är en viktig beståndsdel i White & Case övergripande strategi "One firm" och syftar till att skapa ett starkt internationellt nätverk för dig och dina kollegor världen över.

Junior Associate

**FOUNDATION  
MILESTONE**

**MILESTONE**

**1**

Mid-level Associate

**MILESTONE**

**2**

**MILESTONE**

**3**

Senior Associate

**SENIOR ASSOCIATE  
DEVELOPMENT  
PROGRAM**





**Vilka du kommer  
att jobba med**





## Engagerade kollegor

På White & Case värdesätter vi dig som är kreativ, driven och vill ge ditt bästa till våra klienter. Vi uppskattar att du har ett globalt tänk, vill arbeta internationellt och lösa problem inom flera olika rättssystem.

## Mentorer

På White & Case har vi skapat en kultur som bygger på engagemang och mentorskap. När du utvecklas och planerar i din karriär får du vägledning av både seniora kollegor och byråns delägare. Du får delta i strukturerad yrkesutveckling med handledning, formella utvärderingar och avstämningar, samtidigt som du alltid har möjlighet att initiera ett informellt open-door-mentorskap med en partner eller en senior kollega.

## Team som får saker att hända

White & Case är en arbetsplats med högt i tak och höga förväntningar, där vi värdesätter individuella prestationer såväl som framgångsrikt lagarbete. Vi både uppskattar, uppmuntrar och förutsätter att du tillsammans med dina kollegor tar initiativ för att bygga firmans framgång. Genom teamen lär du känna kollegor från andra sidan kontoret såväl som andra sidan jorden.

## Arbeta med ett högre syfte: Internationella pro bono-uppdrag

På White & Case har vi åtagit oss ett globalt samhällsansvar som vi lever upp till genom ett gediget, internationellt pro bono-program, där alla våra jurister bjuds in till att delta. Förra året var vi en av de advokatbyråer som dedikerade störst andel av vårt arbete till pro bono-uppdrag i världen, med sammanlagt 118 500 timmar. På Stockholmskontoret arbetar vi för tillfället med LegalHelp4Integration, ett projekt vi gör i samarbete med Microsoft.

A black and white portrait of Magnus Wennerhorn, a man with short dark hair, wearing a dark suit, white shirt, and a striped tie. He is looking directly at the camera with a slight smile. The background is dark and out of focus. A white rectangular box is overlaid on the top right of the image, containing the text 'Intervju med delägare Magnus Wennerhorn'.

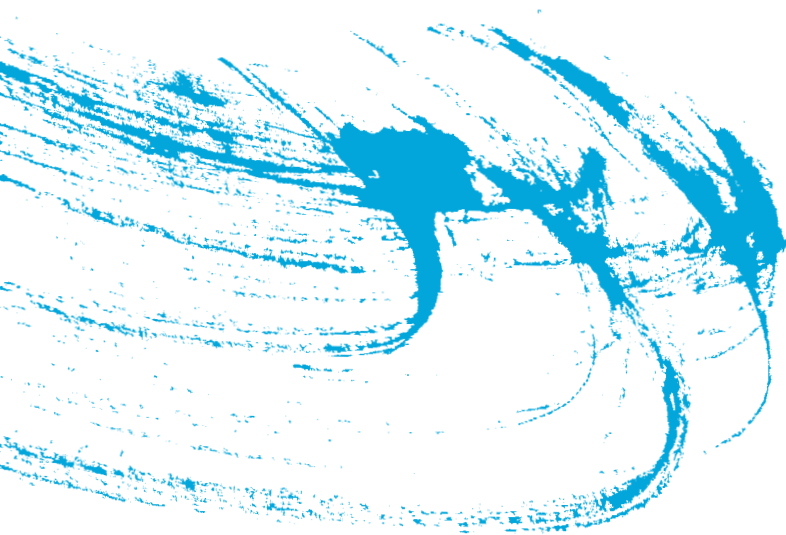
Intervju med delägare Magnus Wennerhorn

**Magnus Wennerhorn,**  
**Partner, Banking**

Jur.kand Stockholms Universitet

**Vad gör en jurist som arbetar  
på avdelningen Banking?**

Vi hjälper våra klienter att skaffa finansiering eller att som långivare finansiera bolag eller projekt, alternativt omförhandla finansieringar för att undvika problem för låntagaren eller banken. I många fall är finansiering, struktur och dokumentation så pass avancerad att vår rådgivning behövs. Vi har privilegiet att vara en av de absolut främsta inom området och är därför rådgivare åt de mest intressanta klienterna i de mest utmanande transaktionerna.



### **Vad erbjuder White & Case för utbildningar?**

Vi har ett internt program i Stockholm, internationella internutbildningar och vi kan även gå externa kurser. Utbildningarna är ofta anpassade till olika nivåer och affärsområden. Kurserna kan avse såväl rent legala ämnen men även ekonomi, presentations- eller förhandlingsteknik som affärsutveckling. Som en del av en ledande global advokatbyrå har vi fantastiska resurser internt. Vi håller också utbildningar för våra klienter och ibland håller även våra klienter utbildningar för oss för att öka vår förståelse för den kommersiella aspekten av deras verksamhet. Det sista är ovanligt men visar på vår unika relation med våra klienter.

### **Vilken är den bästa utbildning som du har gått?**

En intern kurs i Business Development (affärsutveckling) som hölls i Prag för seniora biträdande jurister. Vi var inte mer än femton jurister och byrån satsade med externa föreläsare och flera delägare för att lyckas hålla en så hög nivå som möjligt med praktiska reflektioner. Det var en fantastisk kurs. Tio av dessa jurister är nu delägare i firman. Sen var det extra kul att kursen hölls i Prag och att firman ansträngt sig för att middagar och andra sociala aktiviteter skulle utgöra en stor del av kursen.

### **Varför valde du att börja arbeta på White & Case?**

En ny utmaning. När jag som senior biträdande jurist på en ledande lokal advokatbyrå fick erbjudandet stod jag och stampade utvecklingsmässigt. White & Case innebar en fantastisk möjlighet att med egna händer få bygga en bankpraktik som skulle integreras med den internationella verksamheten. En sådan möjlighet fanns inte på någon annan byrå. Jag fick ett stort eget ansvar som ingen annan byrå ger sina jurister. Den entreprenöriella ådran är stark vilket gör det extra kul. Med facit i hand så har vi gjort allt rätt och byggt något helt fantastiskt.

A black and white portrait of Hanna Wingren, a young woman with long, straight blonde hair, wearing a dark blazer over a white top. She is looking directly at the camera with a neutral expression. The background is a soft, out-of-focus grey.

## Intervju med biträdande jurist Hanna Wingren

A close-up, high-contrast photograph of a hand holding a pen, with the pen tip pointing towards the right. The image is partially cut off on the right side.

**Hanna Wingren,**  
**Associate, M&A/Private Equity**  
Jur.kand Uppsala Universitet

### **Hur fick du jobb på White & Case?**

Jag var sommarnotarie i M&A gruppen på White & Case sommaren innan jag tog examen och blev då erbjuden jobb som biträdande jurist. Eftersom att jag trivdes fantastiskt bra, både med arbetsuppgifterna och kollegorna, tackade jag såklart ja och jobbet har bara blivit roligare sedan jag började som biträdande jurist.



### **Vad innebär det att arbeta på en internationell advokatbyrå?**

Att arbeta på en internationell advokatbyrå innebär att man får arbeta med både svenska och internationella uppdrag, tillsammans med duktiga kollegor runtom i världen. Man märker dagligen av att vi är en internationell byrå både genom att vi arbetar mycket med andra kontor i olika projekt men också genom att vi har diverse utbildningar, konferenser och event på olika platser i världen med kollegor från andra kontor. Det finns även goda möjligheter att testa på att arbeta utomlands genom att åka på secondment, vilket jag valt att utnyttja genom att flytta till London under en period för att arbeta med vårt Private Equity team där.

### **Hur skulle du beskriva företagskulturen på White & Case?**

White & Case är en internationell byrå och präglas av öppenhet, mångfald och gemenskap. Allt arbete sker i mindre eller större team vilket gör att man snabbt lär känna sina kollegor och det är väldigt tydligt att varje medarbetare är en viktig och uppskattad del av gruppen.

### **Vad är dina arbetsuppgifter som biträdande jurist på White & Case?**

Mina arbetsuppgifter involverar bland annat att ta fram och förhandla olika typer av avtal och bolagsrättslig dokumentation, vara inblandad i due diligence processer samt träffa och ha daglig kontakt med klienter och motpartsombud etc. i samband med olika ärenden. Jobbet som associate på White & Case är väldigt varierat och utvecklande, ingen dag är den andra lik vilket är det jag tycker är absolut roligast med mitt jobb.



**“Utmanande, oväntat och roligt är orden jag skulle använda för att summera min upplevelse av White & Case, som trainee och numera partner.”**

TALADE SPRÅK  
90  
NATIONALITETER REPRESENTERADE  
94

### En sofistikerad syn på mångfald

13

Mångfald är inte bara en naturlig följd av vår internationella närvaro, utan en förutsättning för vår framgång. Med uppdrag som kräver internationella samarbeten vill vi rekrytera människor med unika erfarenheter och perspektiv, för att kunna leverera de bästa möjliga lösningarna åt våra klienter. 2018 bestod våra medarbetare av 94 nationaliteter som sammanlagt pratade 90 olika språk. Men vårt arbete för mångfald begränsas inte till vår rekrytering. För att hjälpa utsatta människor och öka toleransen i samhället stödjer vi också ett flertal minoritetsgrupper på global nivå.



Vad ett jobb här  
betyder för din karriär



## Utvecklingsmöjligheter

Som en internationell advokatbyrå hjälper vi dig att bli en framstående jurist, med möjlighet till internationell praktik och mentorer som hjälper dig hela vägen. Varje medarbetare hos White & Case har en individuell utvecklingsplan som bygger på en väldefinierad karriärtrappa. Varje steg i karriärtrappan innebär ett utökat ansvar för klientrelationer och ledning av uppdrag.



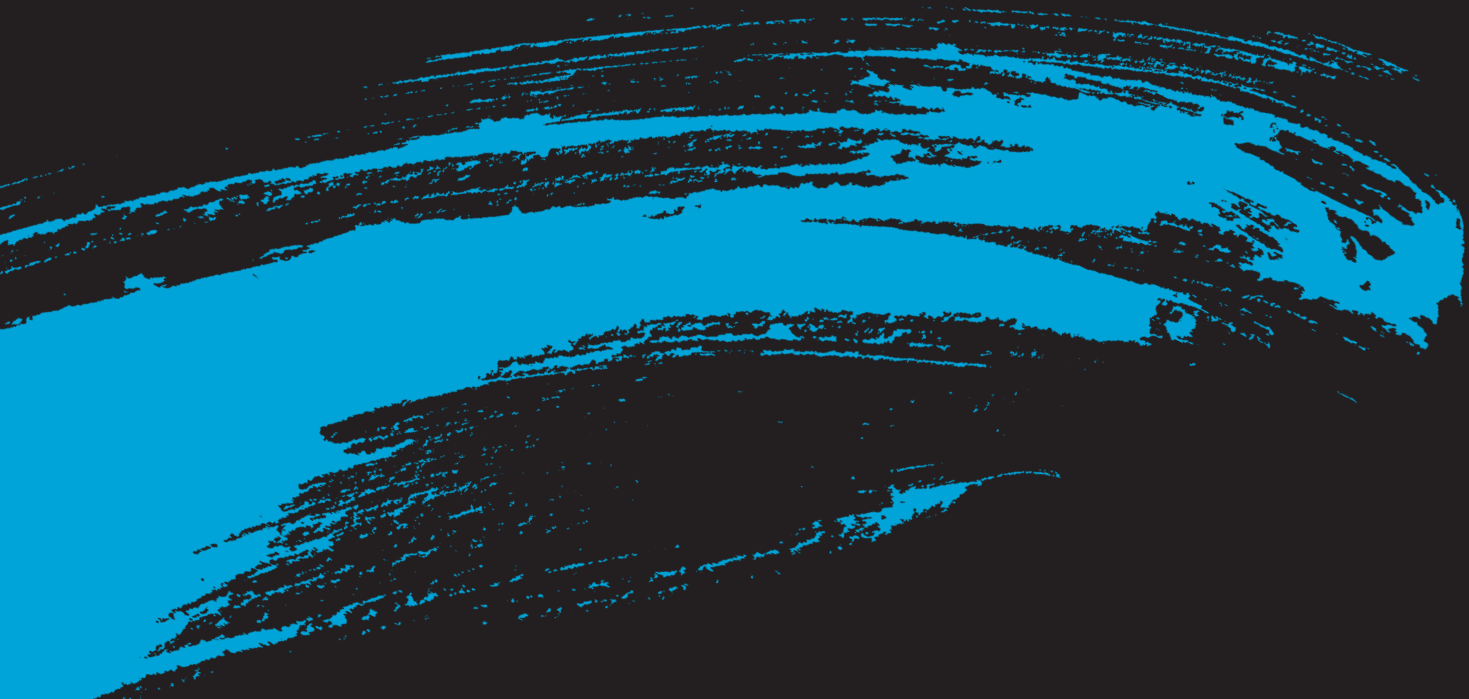
## Internationell erfarenhet

Vi är övertygade om att mobilitet förbättrar din branschkunskap och dina karriärmöjligheter. Därför erbjuder vi våra medarbetare så kallade secondments vilket innebär en möjlighet att under en period arbeta på andra White & Case kontor runtom i världen - exempelvis har medarbetare från Stockholm de senaste åren varit i Paris, London och New York. Vi erbjuder även secondments hos våra klienter här i Sverige så att du ytterligare kan fördjupa dina kunskaper och bredda ditt kontaktnät.

## Ett oslagbart nätverk

På White & Case lär du känna människor över hela världen. Det kontaktnät du bygger hos oss har du fördel av hela karriären. Varje år anordnas ett flertal seminarier och utbildningar och det finns möjlighet att åka iväg och träffa kollegor från andra kontor. Bland annat arrangeras Foundation Milestone Program där du som nyanställd åker iväg på en utbildning med andra nyanställda. Du får också möjlighet att åka på konferens med dina kollegor inom ditt praktikområde. Varje år arrangeras dessutom White & Case World Cup, en mycket uppskattad fotbolls- och volleybollturnering mellan världens alla White & Case kontor.

**“Jag fick omedelbart jobba med  
komplexa transaktioner som  
involverade parter från hela världen.”**



25  
TJÄNSTEOMRÅDEN

17  
BRANSCHGRUPPER

25000+  
JURISTER

Fullservicebyrå

#### Praktik

17

Med 25 tjänsteområden och 17 branschgrupper har White & Case en plats för dig, oavsett vad du är intresserad av. Som global advokatbyrå har vi ett strategiskt fokus på internationellt arbete. Beroende på var du befinner dig kan du utvecklas genom att arbeta inom flera områden, eller genom att varva mellan olika branscher, för att få en bred erfarenhet i karriären. Dina styrkor och intressen är av stor vikt när det kommer till vilket arbetsområde du kommer att arbeta i.



**Ansök till**  
**White & Case**

# “Praktiken sätter verkligen fokus på dig som individ.”

## Att arbeta hos oss under studietiden

White & Case är en språngbräda i karriären, där du bygger ett internationellt kontaktnät med några av världens främsta jurister. Hos oss får du arbetslivserfarenhet från en internationell advokatbyrå redan innan du avslutar dina studier. På Stockholmskontoret, centralt beläget i vackra och nyrenoverade lokaler på Biblioteksgatan 12, anställer vi studenter som junior trainees, kvällssekreterare och sommarnotarier. Vill du veta mer? Besök [whitecase.com/careers](http://whitecase.com/careers) och välj Stockholm.

## Ersättning och förmåner

På White & Case sätter vi ribban högt när det kommer till dina kvalifikationer, ambitioner och prestationer. Och vi belönar dig därefter. Vi erbjuder ett väl tilltaget kompensationspaket och generösa förmåner. Ingångslönen på White & Case tillhör branschens högsta, och utöver det har vi en mycket konkurrenskraftig tjänstepension och friskvårdsbidrag. För att möta en i Stockholmsregionen tuff bostadsmarknad har vi även avtal med bank om förmånliga bostadslån.

## Skicka din ansökan

På White & Case gör varje person skillnad, och att hitta rätt talang är grundläggande för vår framgång. Därför vill vi anställa och utveckla dig som har potential att bli en framstående advokat på en internationell marknad. Vill du vara med och göra White & Case till den främsta globala advokatbyrån i Norden? Gå in på [whitecase.com/careers](http://whitecase.com/careers) och välj Stockholm för att skicka din ansökan. Du kan också följa oss på Facebook för att få uppdateringar om våra lediga tjänster och karriärevent. Du hittar oss på [facebook.com/WhiteCaseSverige](https://facebook.com/WhiteCaseSverige).

The background of the page is white with several broad, diagonal brushstrokes in a vibrant blue color. These strokes originate from the bottom left and sweep upwards towards the top right, creating a sense of movement and energy. The text is centered over this background.

# **En internationell byrå med lokal förankring**

Abu Dhabi  
Beijing  
Berlin  
Boston  
Bratislava  
Brussels  
Cairo  
Chicago  
Doha  
Dubai  
Düsseldorf

Frankfurt  
Geneva  
Hamburg  
Helsinki  
Hong Kong  
Houston  
Istanbul  
Jakarta\*  
Johannesburg  
London  
Los Angeles

**“På White & Case jobbar människor från hela världen, alla begåvade med sina unika erfarenheter och språk.”**

Madrid  
Melbourne  
Mexico City  
Miami  
Milan  
Moscow  
New York  
Nur-Sultan  
Paris  
Prague  
Riyadh\*  
São Paulo

Seoul  
Shanghai  
Silicon Valley  
Singapore  
Stockholm  
Sydney  
Tashkent  
Tokyo  
Warsaw  
Washington, DC

\*Ansluten firma

**WHITE & CASE**

[whitecase.com/careers](http://whitecase.com/careers)